

JAだより

いわい



岩井農業協同組合・〒306-0631 茨城県坂東市岩井2229番地 TEL 0297-35-8331(代)



SDGsの活動ひろがる

4・5ページ

JA岩井HPでJAだよりが見られるようになりました



JA岩井
自動車整備工場

大感謝フェア

感謝の気持ち
を込めまして

日頃からご愛顧をいただいております組合員の皆様へ

新車又はリース **ご契約の方に** **ご成約特典** をご用意しました。

JA利用の整備代や支店等で利用可能な
農協全国商品券(レインボー商品券)
5,000円分をプレゼント!!

実施
期間

2021年6月～2021年7月末まで

7月末までにご契約された方が対象となります

**HIJET
TRUCK**

スマアツ III^t

ハイゼットトラック
スタンダード "SA III^t"
(4WD・5MT・660cc)

車両本体税込価格 1,072,500円の場合



6年リース

月々 **¥13,200~** ×60回

スマートカーリースお支払い例 (6年コースの場合)

頭金	月々のリース料 ×60回	ボーナス月のリース料 ×12回	設定残価
0円	13,200円	75,460円	106,700円

軽トラリース
に含まれる整備内容

車検費用 2回

法定点検費用 3回

夏タイヤ交換 4本

オイル・エレメント交換費用

バッテリー交換 1個
2回目の車検時

代車

※軽トラックの場合、乗用車リースとメンテナンス内容が異なります。

リース満了後は、お乗り換え、ご返却、リース延長、買い取りをお選びいただけます!

掲載のリース料は一例です。グレードにより、リース料は異なります。

<リース料について> ●お客様ご希望のグレードやオプション等の付属品など、

リースの条件は変更が可能です。4WD車や寒冷地仕様等のお取り扱いも可能です。

その場合もリース料は変わります。●また、エコカー減税をはじめとした各種税率が変更された場合、自動車税・取得税・重量税等の金額が変わります。それに伴いリース

料も変更になります。●自賠責保険料や租税公課が変更された場合も、リース料は変更されます。●掲載のリース料に含まれるものは、車両本体価格、登録届出諸

費用、取得税、登録届出時及び車検時の重量税、自賠責保険、期間中の自動車税・軽自動車税、規定のメンテナンスサービス費用です。●任意保険はお客様にて必ずご

加入下さい(車両保険まで)。保険料をリースに組み込むことも可能です。●オプション等の付属品は含まれておりませんので、希望される場合は、リース料に別途加算

となります。●掲載のリース料は、初回お支払い11月、ボーナス12月・6月、月間走行1,000kmの場合で計算した一例です。●掲載のリース料は令和2年10月時点

のもです。リース料は予告無く変更される場合があります。●契約に含まれる交換部品の詳細は販売店スタッフにお問合わせください。<設定残価について> ●設

定残価とは、リース満了時の車両売却予想価格のことで、販売店毎に設定残価は異なります。リース満了時に設定残価と車両の差額とを清算し、査定額が残価を下回った

場合、差額はおお客様のご負担となるオープンエンド方式を採用しております。●スマートカーリースは個人向けマイカーリース商品です。●車両の日常点検はお客様

自身で必ず行ってください。●リース期間が満了した時点でお客様に車両のお乗り換え、ご返却、リース延長、買い取りをお選びいただけます。●ご不明な点は販売店

スタッフにお問合わせください。

岩井農業協同組合 自動車整備工場

〒306-0631 茨城県東市岩井2229

☎0297-35-8339

【営業時間】
8:30~17:00

お気軽にご相談下さい。くわしくは 担当 大塚 まで

※写真・イラストはすべてイメージです。



理事会だより

令和3年5月31日

主な報告事項

- ① 4月末実績について
 - ② 組合員の加入及び脱退の状況について
 - ③ 令和3年度第1四半期のコンプライアンス関連諸規程に基づく報告について
 - ④ JAバンク基本方針に基づく「体制整備モニタリング報告」について
 - ⑤ JAバンク基本方針に基づく「経営管理資料」のうち農林中金が定める事項について
 - ⑥ 内部監査の品質評価（内部評価）結果について
 - ⑦ 4月末余裕金運用状況について
 - ⑧ 貯金関係手数料の一部改正について
 - ⑨ 固定資産の取得について
- その他

主な協議事項

- ① ディスクロージャー誌について
 - ② 夏期手当について
 - ③ 「Fintech 企業等の連携及び協同にかかる方針」の一部改正について
 - ④ 令和3年度第2四半期の余裕金運用について
 - ⑤ 第53回令和3年通常総会資料字句の修正について
- その他

今月の表紙



石塚喜代子さん（弓田）のお孫さん
恭也くん（9） 郁也くん（4）と
母 はぎ乃さん（94）

おいしいお米はJA岩井にお任せください

（令和2年坂東市産）

8月までの限定特価！

※コシヒカリ 玄米30kg
(精米サービス)

通常価格 ~~¥8,700(税込)~~

¥8,200(税込)

※コシヒカリ 精米10kg

通常価格 ~~¥3,400(税込)~~

¥3,240(税込)

ご注文・お問い合わせは

本店購買課 35-8334 岩井西支店 35-0354

経済センター 38-2552 岩井北支店 34-2321

アグリセンター 35-0134



次城 新米 次城 新米

SUSTAINABLE DEVELOPMENT GOALS



SDGs（読
み方・エスディ
ーゼイズ）の17
の目標のひとつ、
12「つくる責任
つかう責任」を
達成するために、
JAではさまざま
まな取り組みを
行っています。
地球の限られ
た資源を維持し
続けながら消費
者ニーズに答え
ていくために、生産者（つくる責
任）には環境や資源を守りながら
より質の高いものを生み出す生産
方法の確立と、廃棄物の発生やエ
ネルギー消費の抑制が求められま
す。消費者（つかう責任）にはふ
だんから購入し過ぎない、食材な
どは使い切る、調理されたものは
残さないことなどを意識した生活
の実践が求められています。こう
した背景からSDGsの目標12は
設定されています。

※JAだより2021年3号に特
集として掲載しました。

農業用ビニール・

ポリをリサイクル

使用済み資材を適正処理

坂東市は6月2日と3日、9日と10日の
4日間、坂東市山地区のリサイクルセンタ
ーで農業用ビニールやポリオレフィン（プ
ラウンマルチ、半黒マルチなど）の使用済
み資材の回収を行いました。JA職員らも
回収作業に協力。

春野菜収穫後の回収とあつて、場内には
たくさん使用済み資材が生産者によつて
搬入されま
した。

この4日
間の回収量
は、ビニー
ル約138
ト、ポリオ
レフィン約
63トとなり、
資材焼却時
の熱利用や
園芸用の鉢
などにリサ
イクルされ
ます。



JA職員
ビニールを下ろす生産者と

夏ねぎオリジナルポスター完成



2021夏ねぎオリジナルポスター

JAと岩井農協園芸部は、夏ねぎオリジナルポスター
を制作しました。テーマは「光」、タイトルは「To the
future」。プロモデルの前田真実果さんを起用し、両手
に持った真つすくに伸びるねぎは「未来へ。勇気をもつ
て立ち向かっていく姿」を表現しています。

夏ねぎのイメージアップ戦略としてのポスター制作は
今年で10年目、今作は変化の時を迎え第2章に入ったと
位置づけています。産地の思いや決意をねぎで伝えてい
きたい、そんな変化を感じ取ってもらえればと制作しま
した。

外食の縮小や食のスタイルが大きく変化する中、当産
地が新しいことや変化に「挑戦する勇氣」と「深化」に
取り組み、更には世界共通目標のSDGsの貢献に取り
組む姿を意識した構成となっています。

完成したポスターは全国主要都市の卸売市場などに配
布します。

「春出荷リンピック」表彰者決まる!

春レタス優良出荷者表彰

園芸部は5月17日、出荷された本年産春レタスの箱詰め状態が最も優れていた生産者の表彰を行いました。

この取組みは品質の個人格差の是正や生産者意識の高揚を図り、良品出荷によるブランド力の向上を目的に平成23年に始まり「デキる生産者表彰」今日の「だけのこと」と名称を変えてきました。令和2年12月から新予冷センター稼働による一元集荷・一元販売がスタートし出荷者全員が揃うことから、出荷における真のチャンピオンを選出する表彰制度「春出荷リンピック」と名称を進化させました。

具体的には3月10日から4月23日の出荷期間を対象とし、等級はランダムにその日出荷された箱から詰め方が優秀なもの上位3点を選出、点数付けし、合計点数の高い順に金・銀・銅賞を決定しました。採点者は専門検査員を中心に格付検査員、JA、市場担当者などからの評価も参考にしました。採点の結果、金賞には西支部の内田孝雄さん、銀賞には同支部の平田誠さん、銅賞には同支部の小林弘さんが選ばれ、賞金が贈られました。

金賞を受賞した内田孝雄さんは「今年の春は気温が高かったので採り遅れにならないよう注意しながらの収穫を心掛けた。丁寧な箱詰めを評価してもらいうれし」と話していました。

現在出荷されている夏ねぎにおいても、同様の取組みを行っています。



賞金を手渡す園芸部後藤秀男副部長(左)と金賞を受賞された内田孝雄さん

地域の園児らが野菜収穫体験

坂東レングまつり実

行委員会、坂東市、JAは地元の園児らと野菜収穫体験を行いました。収穫体験は5月に開催予定であったレングまつりの来場者向けに準備していたのですが、コロナ禍でまつりが中止となりました。管内10社の田んぼにはレングソウやクリムゾンクローバーを栽培、また収穫体験用の野菜は40坪の圃場に坂東市特産のレタス類をはじめ、ダイコン、カブ、ほうれん草、小松菜などを栽培しました。

開催が中止となったものの収穫期を迎えた野菜を無駄にしないため、市を通じて地元の園児らに収穫体験を行ってもらいました。園児らは袋いっぱい野菜を収穫し、「楽しくて持ちきれないほど採っちゃった」「早く帰って帰ってみんなで食べたい」などと笑顔で話していました。

また、市を通じて市内の高齢者福祉施設などへも野菜をお届けしました。



袋いっぱいになるまで野菜を入れる園児

寄せ植えて暮らしを華やかに

女性部長須支部

女性部長須支部は5月17日、JA管内の花弁農家の吉岡廣司さん(吉岡園芸)を講師に迎え、岩井西支店で寄せ植え講習会を開きました。部員間の親睦を深めることを目的とし、15人が参加。

この日用意した花はハイビスカス、オレンジや黄色のマリーゴールドなど6種類。お手本を作りながら吉岡さんがそれぞれの花の特徴や植え方のポイントを説明すると、部員たちは花の植える位置や水やりのタイミングなど質問していました。コロナ禍であることから、用意した花や鉢は各自持ち帰って家庭で寄せ植えを楽しんでもらうことになりました。

倉持せつ子支部長は「コロナ禍で気分が沈みがちになるが、身の回りに花を置いて暮らしに彩りを添えて気分転換をして欲しい」と話していました。

女性部は、岩井、馬田、七重の各支部でも花や鉢を用意し、各家庭で寄せ植えを楽しんでもらいました。



講師の説明に熱心に聞き入る部員たち

JAバンク茨城優遇プログラムとは？



- JAとのお取引内容に応じて、3段階のステージをご用意し、ステージに応じて各種手数料の優遇等を行うサービスです。
- 個人のお客様であればどなたでも対象になります。申込手続きは不要で、自動的に対象となります。申込費用、年会費もかかりません。

3段階のステージって？ 適用期間は？

- お客様とJAとのお取引内容を毎月末時点でポイントに換算します。
(初回判定月は2021年8月)
- 合計得点に応じて、お客様ごとにステージ1、ステージ2、ステージ3の3段階のステージを設定させていただき、**翌月25日～翌々月24日**までの1か月間、ステージに応じて各種手数料を優遇させていただきます。



自身のステージの確認方法は？

- JAネットバンクにログインいただくことでご確認いただけます。
(2021年9月25日(土)以降)
- お取引のあるJAの窓口でもご確認いただけます。



ステージ別の優遇内容と回数

優遇内容	ステージ1	ステージ2	ステージ3
	★ 0~49点	★★ 50~79点	★★★ 80点~
JAネットバンク振込 手数料無料回数	1回	2回	3回
提携ATM入出金 手数料無料回数	—	1回	3回

提携ATMのご案内



※ステージ適用期間内の上限回数です。回数はお取引内容に応じて、適用期間毎に更新されます。

お取引内容ごとのポイント

※下記合計ポイントによりお客様のステージが決定いたします。

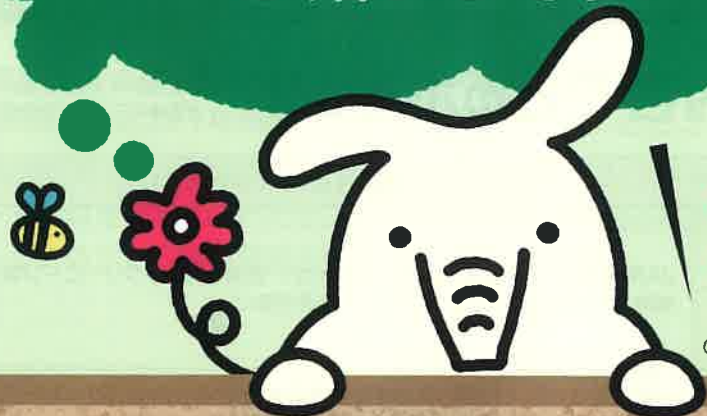
得点対象取引	ポイント	取引内容(ポイント条件)
ローン残高 500万円以上	40	JA所定のローン(住宅・リフォーム・マイカー・教育・多目的・フリーローン等)を判定月の月末時点でご利用いただいていること(延滞を除く)
ローン残高 500万円未満	30	
年金受取	30	一定期間内に公的年金(農林年金・農業者年金・新国民年金・国民年金・厚生年金・共済年金・船員年金等)の振込を1件以上お受け取りいただいていること ※農林年金・新国民年金・国民年金・厚生年金・共済年金・船員年金=判定月またはその前月 農業者年金=判定月またはその前月、前々月
給与振込	30	判定月またはその前月に給与振込として5万円以上の振込を1件以上お受け取りいただいていること
販売代金受取	30	判定月に販売代金(米・農産物代金等)として5万円以上の振込を1件以上お受け取りいただいていること ※振込が確認された月のみ判定対象
JAカード支払	30	判定月またはその前月、前々月にJAカードをご利用され(ショッピングや年会費等)、その代金をJAの口座からお支払いいただいていること
公共料金支払	各5 [上限25]	一定期間内に電気・電話・ガス・水道・NHKの利用料金を各収納機関の定める口座振替依頼書で、JA口座からお支払いいただいていること(1種類ごと最大5種類まで) ※電気・電話・ガス=判定月またはその前月 水道=判定月またはその前月、前々月 NHK=判定月~その12か月
貯金残高	各1 [上限50]	JA所定の貯金(当座・普通・総合・貯蓄・定期性貯金)を判定月の月末時点で合計残高10万円以上お持ちであること ※未残10万円毎に記点、上限500万円
組員資格	20	正組員、准組員、または正組員の家族であること 正組員=農業を仕事にされている方 准組員=農業以外の仕事をされている方で、JAに出資金を支払い手続きをした方

留意点

●詳しくは、お取引JAの窓口でお問い合わせください。●公共料金は、収納機関によっては対象外となる場合もございます。●決済用貯金についてはポイント加算の対象となりません。●ローンの種類によっては、ローン残高に含まれない融資もございます。●ご返済が遅れているローンの残高はポイント加算の対象となりません。●氏名・住所等に変更があったにも関わらず、所定の変更手続きを行われていない場合、お客様の都合により当組合からの連絡を不要とされている場合は、サービス対象外となる場合がございます。●金融情勢の変化などにより、当サービスの内容を予告なく変更・停止する場合がございます。●同一項目内で複数契約がある場合は二重に集計されません。

JAだよりいわい No.499 / 発行所 岩井農業協同組合 / 発行人 風見晴夫 / 編集 広報課 / 印刷 生文社様

便利でおトクな
**JAバンク茨城
優遇プログラム**
が始まるぞう!



2021年
9月25日[土]
サービス開始!

©よりぞう

毎月末の取引内容に応じて、適用期間毎に



JAネットバンク
振込手数料が
どなたでも
1回/月 無料!
**最大3回/月
無料!**


他JA・他行宛の振込手数料が対象



提携ATM
入出金手数料が
時間帯問わず
**最大3回/月
無料!**

提携ATMの入出金手数料が対象
(セブン銀行・ローソン銀行・
イーネット・ゆうちょ銀行)



 JAバンク茨城