

JA教育ローン 極度型

お子様の進学の夢をJAの教育ローンが応援します！

1. 就学されるご子弟の教育に関するすべての資金に！

入学金や授業料などの学費
在学中の方でもご利用になれます。

2. お子さんのひとり暮らしの費用に！

お使いみちは、お子様のアパート代、
下宿代等でもOKです。

3. ご融資金額 最高700万円までATMでご利用できます！

在学中は、元金の返済を据置くこともできます。

基準金利 4.95% から

お取引条件によって最大引き下げ金利 ▲2.4%

変動金利

年**2.55%**

※お借入れには別途保証料0.95～1.35%が掛かります。

商品概要

JAとのお取引は初めてのお客様もお気軽にご相談ください。

◆ご利用いただける方

- 借入時18歳以上65歳未満の方
- 継続して安定した収入のある方
- 組合指定の保証機関の保証が受けられる方

(令和8年4月1日現在)

◆お使いみち

- 教育施設への入学金・授業料、学費等
- 教育施設への就学のためのアパートの家賃等

◆ご融資金額

- 10万円以上700万円以内(10万円単位)

◆ご融資期間

- ご契約日から1年後の応当日の属する月の10日までとし、JAが契約の更新に支障がないと判断した場合は契約更新し、満65歳の誕生日までとします。
- 新規貸越可能期間は、対象のご子弟の卒業年度末日までとします。

◆ご返済方法

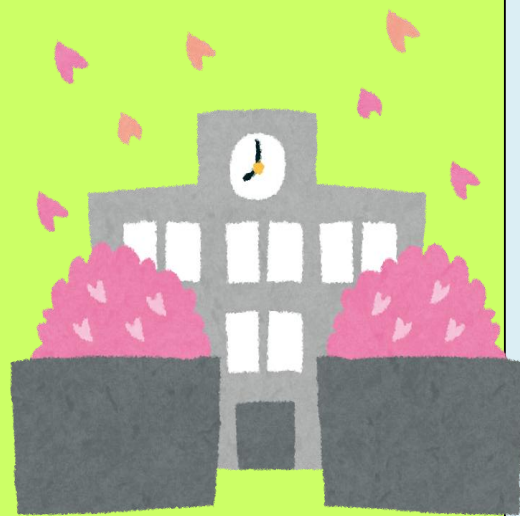
- 約定返済 毎月10日を約定返済日とし契約金額に応じて返済用貯金口座からの自動引落しによりご返済いただきます。
- 約定返済のほかに、ATMから貸越専用口座へ随時ご返済いただくことも可能です。

◆担保・保証人

- 担保：不要
- 保証人：原則不要

【お申込（審査）必要書類】

- ・運転免許証 ・マイナンバーカード ・資格確認書等
- ・所得証明書(源泉徴収票、確定申告書等)
- ・入学、在籍の確認資料(合格証・学生証等)
- ・その他 書類が必要になる場合がございます。



※ 詳しくはお近くのJA窓口にお問い合わせください。店頭で返済額の計算を承っております。

※ 審査の結果、ローン利用のご希望に添えない場合がありますので、ご了承ください。



JA岩井

【お問い合わせ店舗はこちら】

本店 融資課 TEL 35-8333

岩井東支店 TEL 35-0043

岩井南支店 TEL 38-2706

岩井西支店 TEL 35-0354

岩井北支店 TEL 34-2321



JAは、お子様の“学びたい”を応援します！

教育ローン (証書型)

固定金利 年 **2.20%**



令和8年4月1日現在

証書型教育ローン 商品概要

- ◆ご利用いただける方
 - ・借入時 18 歳以上 65 歳未満の方
 - ・年収 150 万円以上
 - ・組合指定の保証機関の保証を受けられる方
- ◆使いみち
 - ・大学、専門学校等への入学金、授業料、施設費等、学校へ納入する資金
 - ・就学の為のアパート等入居費用や家電購入等
 - ・就学に必要な備品(パソコン等)購入資金
- ◆ご融資金額
 - ・10 万円以上 1000 万円以内(1万円単位)
- ◆ご融資期間
 - ・6 ヶ月以上 15 年以内
- ◆ご返済方法
 - ・元利均等返済(毎月返済または特定月増額返済)
- ◆担保:なし
- ◆保証:当JA指定の保証機関の保証をご利用いただけます。
また、別途保証料 0.5~1.0%がかかります。



お申込(審査)必要書類

- ・運転免許証
- ・マイナンバーカード ・資格確認書等
- ・所得証明書(源泉徴収票、確定申告書等)
- ・入学、在籍の確認資料(合格証・学生証等)
- ・必要資金の確認資料(納付通知書、振込依頼書等)
- ・扶養確認資料(申込者の源泉徴収票、入学者の健康保険証等)
- ・その他 書類が必要になる場合がございます。

お問い合わせ・審査のお申込みは下記窓口にてお待ちしております。
現在JAとお取引がない方もお申込可能です。
尚、審査の結果ご希望にお応えできない場合もございますので、ご了承ください。



岩井東支店：0297-35-0043 岩井南支店：0297-38-2706
岩井西支店：0297-35-0354 岩井北支店：0297-34-2321
本店融資課：0297-35-8333