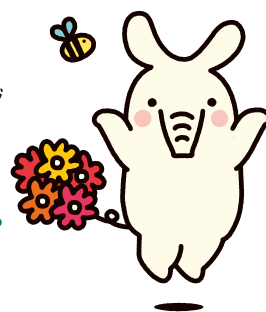


# JAバンク茨城優遇プログラム

JAバンク茨城優遇プログラムとは、JAとのお取引内容に応じて、3段階のステージをご用意し、ステージに応じて各種手数料の優遇等を行うサービスです。



お客様とJAとのお取引内容を毎月末時点でポイントに換算し、ポイントを合計します。

**変更点** 2023年2月1日(水)～

●得点対象取引に「JAネットバンク」「通帳レス取引」を追加しました。

1

得点対象取引	ポイント(点)	取引内容(ポイント条件)
ローン残高 500万円以上	40	JA所定のローン(住宅・リフォーム・マイカー・教育・多目的・フリーローン等)を判定月の月末時点でご利用いただいていること(延滞を除く)
ローン残高 500万円未満	30	
年金受取	30	一定期間内*に公的年金(農林年金・農業者年金・新国民年金・国民年金・厚生年金・共済年金・船員年金等)の振込を1件以上お受け取りいただいていること *農林年金・新国民年金・国民年金・厚生年金・共済年金・船員年金=判定月またはその前月 農業者年金=判定月またはその前月、前々月
給与振込	30	判定月またはその前月に給与振込として合計5万円以上の振込をお受け取りいただいていること
販売代金受取	30	判定月に販売代金(米・農産物代金等)として合計5万円以上の振込をお受け取りいただいていること *振込が確認された月のみ判定対象
JAカード支払	30	判定月またはその前月、前々月にJAカードをご利用され(ショッピングや年会費等)、その代金をJAの口座からお支払いいただいていること
公共料金支払	各5 【上限25】	一定期間内*に電気・電話・ガス・水道・NHKの利用料金を各収納機関の定める口座振替依頼書で、JA口座からお支払いいただいていること(1種類ごと最大5種類まで) *電気・電話・ガス=判定月またはその前月 水道=判定月またはその前月、前々月 NHK=判定月～その12か月
貯金残高	各1 【上限50】	JA所定の貯金(当座・普通・総合・貯蓄・定期性貯金)を判定月の月末時点で合計残高10万円以上お持ちであること *未残10万円毎に配点、上限500万円
組合員資格	20	正組合員、准組合員または正組合員の家族であること *正組合員=農業を仕事にされている方 准組合員=農業以外の仕事をされている方で、JAに出資した方
New JAネットバンク	10	判定基準月にJAネットバンクをご契約いただいていること
New 通帳レス 1口座以上	10	判定月の月末時点で通帳レス対象口座のうち、当座性貯金口座を含んで1口座以上が通帳レスとなっていること

【留意点】●公共料金は、収納機関によっては対象外となる場合がございます。●決済用貯金についてはポイント加算の対象となりません。●ローンの種類によっては、ローン残高に含まれない場合がございます。●ご返済が遅れているローンの残高はポイント加算の対象となりません。●氏名・住所等に変更があったにも関わらず、所定の変更手続きを行われていない場合、お客様の都合により当組合からの連絡を不要とされている場合は、サービス対象外となる場合がございます。●金融情勢の変化などにより、当サービスの内容を予告なく変更・停止する場合がございます。●同一項目内で複数契約がある場合は二重に集計されません。

合計ポイントにより、お客様の優遇ステージが決定します。

優遇内容	ステージ1	ステージ2	ステージ3
	0～49点	50～79点	80点～
JAネットバンク振込 手数料無料回数	1回	2回	3回
提携ATM入出金 手数料無料回数	—	1回	3回

提携ATM



【留意点】●ステージ適用期間内の上限回数です。回数はお取引内容に応じて、適用期間毎に更新されます。●ATM入出金手数料・JAネットバンク手数料無料の対象口座は、「当座一般・普通(一般・総合・営農)」となります。その他の貯蓄口座等は、対象口座となりませんのでご注意ください。●JAネットバンクの振込手数料無料について、振込手数料先方負担の場合は優遇対象外となります。

